

# SERIE FF100

## CONDITIONNEMENT DE FROMAGE

MACHINES DE DOSAGE - ENVELOPPEMENT - MISE EN BOITE





## **FF100** DOSEUSE ENVELOPEUSE FLEXIBLE A TETE UNIQUE POUR FROMAGE FONDU [REPLISSAGE A CHAUD]

- Système de dosage avec mécanisme d'actionnement indépendant de grande précision et flexibilité maximales.
- Coquille thermosoudée traditionnelle + enveloppage type portefeuille avec ouverture facilitée en option.
- Dimensions compactes permettant d'économiser l'espace.
- Système de contrôle Elau intégré + Siemens HMI.
- Disponible en deux versions différentes pour conditionner des portions d'un poids allant de 30 g à 250 g à 110 - 70 ppm [FF100] ou des portions plus grandes allant de 200 g à 500 g à 75 - 40 ppm [FF100BP].



## **A452/FDT** EMBOITEUSE A DOUBLE TETE

- Conçue sur mesure pour une connexion optimale aux enveloppeuses de la série FF100.
- Conception améliorée pour une conversion plus simple aux différentes tailles de produits.
- Peut être convertie en version à tête unique pour l'emboîtement d'étuis de 1 kg [2 portions x 500 g].
- Utilise un système d'enveloppement économique qui forme les étuis à partir de découpes.
- Les étuis sont préformés à U dans une cheminée verticale d'indexation pour assurer une manipulation du matériel sans dommage.
- Systèmes d'alimentation personnalisés pour différents produits et configurations de fardeau.





## FF100 K DOSEUSE ENVELOPEPEUSE FLEXIBLE A TETE UNIQUE POUR FROMAGE FRAIS [REPLISSAGE A FROID]

- Conception modulaire servo-commandée pour conversion rapide et simple pour produit de forme et taille différente.
- Système de dosage avec mécanisme d'actionnement indépendant de grande précision et flexibilité maximales.
- Enveloppage type portefeuille
- Dimensions compactes permettant d'économiser l'espace.
- Système de contrôle Elau intégré I + Siemens HMI.
- Dose des portions allant de 30 g à 250 g à 110 - 70 ppm.



# CARACTERISTIQUES TECHNIQUES

## FF100/FF100 K

Capacité de production	70 ÷ 110 max. portions / minute
Puissance installée	13 kW
Air comprimé	100 NI/min (pression mini de service 6 bar)
Vide	60 m3/h (vide de service 600 ± 50 mm Hg)
Poids	env. 3500 kg

### DIMENSIONS DES PORTIONS

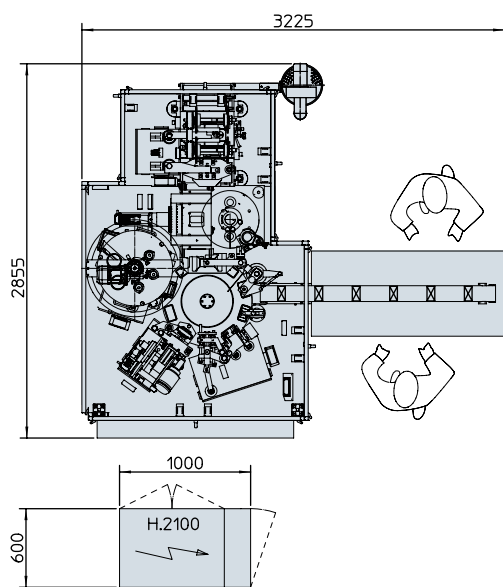
FORME	A	B	C	POIDS
Carrée	78 max.	78 max.	39 max.	30 g ÷ 250 g
Rectangulaire	110 max.	58 max.	36 max.	30 g ÷ 250 g
Ronde	50 max.	80 max.	-	30 g ÷ 250 g

## A452/FDT

Production	80 max. (selon la dimension de la feuille de départ)
Puissance installée	8 kW
Air comprimé	50 NI/min (pression mini de service 6 bar)
Vide	10 m3/h (vide de service 600 ± 50 mm Hg)
Poids	env. 3100 kg

### DIMENSIONS DE L'ETUI

M		N		Rangées		Couches	
MIN	MAX	MIN	MAX	MIN	MAX	MIN	MAX
100	335	100	235	1	4	1	3



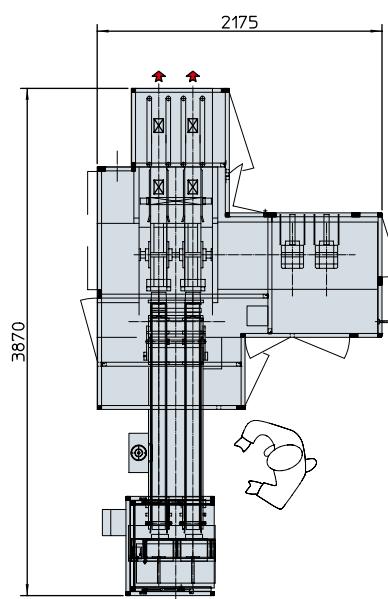
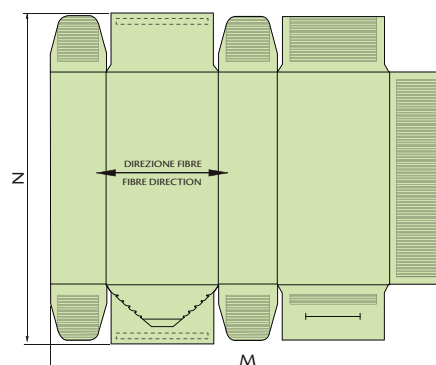
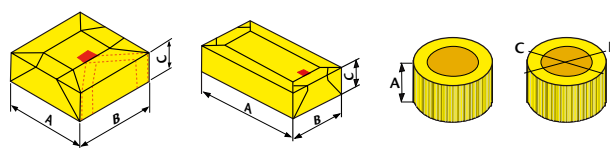
FF100 K

## FF100/BP

Capacité de production	40 ÷ 70 max. portions / minute
Puissance installée	13 kW
Air comprimé	100 NI/min (pression mini de service 6 bar)
Vide	60 m3/h
Poids	env. 3500 kg

### DIMENSIONS DES PORTIONS

FORME	A	B	C	PORTIONS
Rectangulaire	160 max.	80 max.	55 max.	200 g ÷ 500 g



A452/FDT

## CORAZZA S.p.A.

Via Natalino Corazza, 9 - 40128 Bologna - Italy

Tel. +39 051 4192011 - Fax +39 051 4192201

corazza@corazza.it - www.ima-industries.com - www.ima.it



N. 167480